



DØDFØDTE – HAR DU STYR PÅ BLÆREN?

Lola Kathie Tolstrup
Seniorrådgiver, dyrlæge, ph.d.
loto@segess.dk

30/01-2018



URINVEJSINFEKTIONER - BLÆREBETÆNDELSE

DIAGNOSTIK OG BETYDNING

Ph.d.-projekt 2014-2017

SUND, Københavns Universitet (Landbohøjskolen)





PRÆSENTATIONEN

Lola Tolstrup, SEGES


Andreas Birch, Ø-vet A/S

Spørgsmål





BAGGRUND

Actinobaculum suis



E. coli

BLÆREBETÆNDELSE



Infektion i blæren



Bakterier i urinen



FOREKOMST

Udsættersøer fra 114 besætninger



↑

Slagtesøer: 34 %

Produktive levende søer: 26 %

↓

4 besætninger med reproduktionsproblemer

FOREKOMST

Mange søer uden anmærkninger på USK har infektion (ofte gamle infektioner)

USK: 27 %

Mikroskopi: 46 %



BETYDNING

172 søer undersøgt

↓
24 % blærebetændelse

Meget få kliniske tegn!



BETYDNING - LØBEAFDELING

Omløberprocent +

Kuldstørrelse +

Spildfoderdage +



BETYDNING - DRÆGTIGHEDSSTALD

Omløberprocent +

Dødfødte +



BETYDNING - FARESTALD

Drægtighedslængde +

Dødfødte +



BETYDNING

Hvis soen har blærebetændelse lige før faring

↓
30 % større risiko for at få dødfødte grise

BETYDNING

	SPF	Årsøer	% bakterier i urinen	Andet	Reproduktion
1	Blå+Myc+Ap12	600	13 %		↑
2	Blå+Myc+Ap12	1900	12 %	Syre de sidste 6 mdr	↑
3	Blå+Ap12	800	34 %	Dybstrøelse drægtighedsstal	↓
4	Blå+Ap12+Vac	525	24 %	Dårlig hygiejne / gamle stalde	↓
5	Blå	1150	35 %	Dybstrøelse løbeafdeling	↓
6	Blå+Myc+Ap6+Ap12	1400	21 %	50 % nye dyr (nylig udvidelse af so-hold)	↓

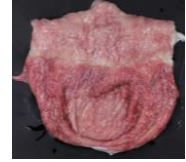
SEGES

13

DIAGNOSTIK

USK: 27 %

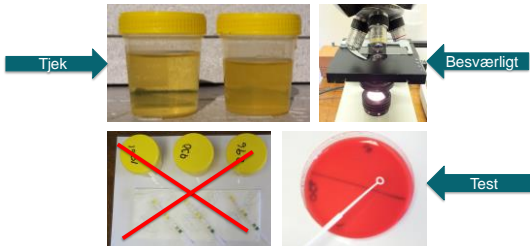
Mikroskopi: 46 %



SEGES

14

DIAGNOSTIK



SEGES

15

BEHANDLING

Antibiotika?

Amoxicillin (Fx Clamoxyl)

73 %

Amoxicillin+clavulansyre (Fx Strenzen)

8 %

Doxycyclin (Fx Piggidox)

23 %

Sulfa+TMP (Fx Tribriksen)

58 %

SEGES

16

BEHANDLING / FOREBYGGELSE

VAND – VAND - VAND

OBS: de "svage" søer i drægtighedsstalden



SEGES

17

BEHANDLING / FOREBYGGELSE



Syre



SEGES

18

BEHANDLING / FOREBYGGELSE



Motion



Hygiejne + klima

VAND



19

OPSUMMERING

Ca. 1/3 af søerne har blærebetændelse

Blærebetændelse før faring = risiko for dødfødte

Tjek søerne med urinprøver (skyet urin)

Bekræft med dyrkning (bakterier)

Behandling og forebyggelse: VAND



20